

## AVANCEMENT DU CHANTIER

Au début du chantier, des canalisations contenant de l'amiante ont été découvertes. Ces canalisations, noyées dans des parties en béton qui devaient être démolies ont bouleversé le déroulement des travaux. En effet il a fallu procéder à des opérations de désamiantage pour pouvoir réaliser les travaux de démolition en toute sécurité.

Au 31 juillet, tous les ouvrages provisoires sont en place et toutes les démolitions sont terminées. Les travaux sont dans la phase de reconstruction.

Les travaux sur le tablier sens Saint-Etienne vers Firminy devraient être terminés avant l'hiver.



## DIVERSES METHODES DE DEMOLITION SELON LES PARTIES DE L'OUVRAGE

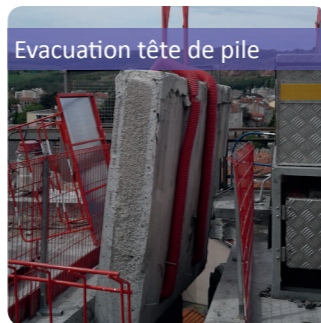
Brise roche hydraulique (BRH) pour une démolition localisée



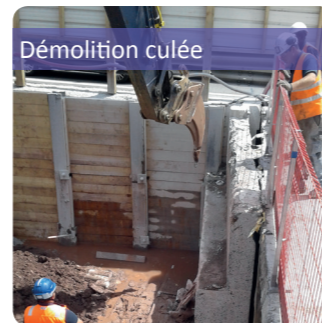
Sciage pour élément peu épais



Sciage au câble diamanté pour élément massif et épais



Sciage et dépose des blocs à la pelle.



# REPARATION DU VIADUC DE LA RICAMARIE

RN88

**REGARD TECHNIQUE**  
Réparation du tablier Nord  
ouvrages provisoires et démolitions

Maitre d'ouvrage :  
DIR Centre-Est  
Maitre d'oeuvre :  
DIR Centre-Est / SIR Lyon / Pôle Ouvrage d'Art  
Entreprise :  
Groupement Freyssinet / VCF TP  
Coordonnateur SPS :  
Presentis.

## DES OUVRAGES PROVISOIRES

La réparation du Viaduc nécessite la mise en oeuvre de plusieurs ouvrages provisoires

Leurs rôles :

- Soutènement des voies circulées (de type Berlinoise)
- Accès à l'ouvrage (pont provisoire pendant les travaux)
- Accès aux zones des travaux (plateformes tête de pile, consoles)
- Protection des habitations et des voies franchies
- Soutien provisoire du Viaduc pendant les travaux



Soutènement (type Berlinoise)



Pont provisoire

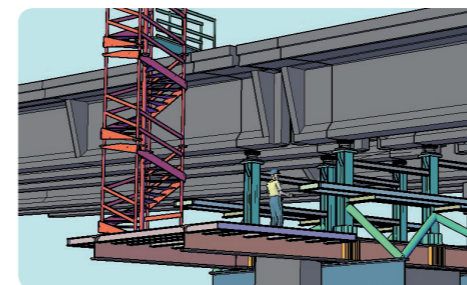
Pour avoir l'espace nécessaire à la mise en oeuvre de nouveaux câbles de précontrainte, indispensables au renforcement de l'ouvrage, les parties supérieures des appuis d'extrémité ont dû être démolies et la chaussée existante a dû être décaissée. Cela a imposé la mise en oeuvre d'un soutènement provisoire permettant de maintenir la circulation sur les 2 voies du tabliers sens Firminy - Saint-Etienne. Pour pouvoir continuer d'accéder à l'ouvrage pendant les travaux, un pont provisoire a été mis en place pour franchir la zone décaissée.



## UN OUVRAGE SUR APPUIS PROVISOIRES

Les plateformes installées en tête de pile ont un double rôle

- Accès aux zones de travaux
- Support provisoire de l'ouvrage, les têtes de pile devant être démolies



Des dispositifs ont été mis en place pour supporter l'ouvrage pendant les travaux.

Ils sont constitués de 6 poutrelles (comme ci-dessous) par tête de pile.



## ZOOM TECHNIQUE



## SECURITE

Plateforme de travail pour réfection des bords d'ouvrage en toute sécurité pour les entreprises et vis à vis des riverains.



Pour transférer le poids de l'ouvrage sur les structures provisoires, il a dû être vériné, c'est à dire soulevé de 1 à 2 cm. Cette opération délicate est réalisée à l'aide de vérins hydrauliques couplés à un système informatique. Cela permet de vérifier instantanément les déplacements et les efforts afin de les comparer aux valeurs théoriques.