

# Son organisation

## Les Services régionaux de l'entretien et de l'exploitation

Les SREX mettent en œuvre des politiques d'entretien et d'exploitation. Ils sont structurés par itinéraire avec les PC, les districts et leurs centres d'entretien et d'intervention. Ils sont les représentants locaux de la DIR Centre-Est.

### Districts

Exploitation et entretien courant du réseau

- Gestion du domaine public et des travaux d'entretien ;
- 22 CEI (Centres d'Entretien et d'Intervention).

### PC de circulation

- Surveillance du réseau, gestion du trafic et information des usagers ;
- Maintenance des équipements dynamiques et des systèmes informatiques ;
- Sur la métropole lyonnaise, coordination de l'ensemble des gestionnaires routiers.

# Ses missions

Créée en 2006, la Direction interdépartementale des routes (DIR) Centre-Est est un des 11 services routiers déconcentrés du ministère de la transition écologique et de la cohésion des territoires, chargé du réseau routier national.

## EXPLOITER

- Maintenir la viabilité du réseau, notamment en période hivernale (salage, déneigement) ;
- Surveiller l'état des routes, assurer la sécurité en cas d'incident ou d'accident ;
- Gérer le trafic (informer, conseiller, guider, réguler) ;
- Contribuer à l'information routière (panneaux à messages variables/internet/médias/radios).

## ENTREtenir

- Effectuer l'entretien quotidien des routes (entretien courant, assainissement, fauchage, propreté) ;
- Assurer la signalisation temporaire des chantiers ;
- Réaliser les travaux de maintenance et de réparation du patrimoine routier (chaussées, ouvrages d'art, tunnels).

## MODERNISER

- Réaliser des prestations d'ingénierie (études et surveillance des travaux), dans le cadre des contrats de plan (CPER) pour le compte des DREAL Auvergne-Rhône-Alpes et Bourgogne-Franche-Comté ;
- Réhabiliter le réseau (réparation des chaussées et des ouvrages d'art) ;
- Moderniser (mise en sécurité des tunnels, sécurité du réseau, gestion du trafic, etc.).

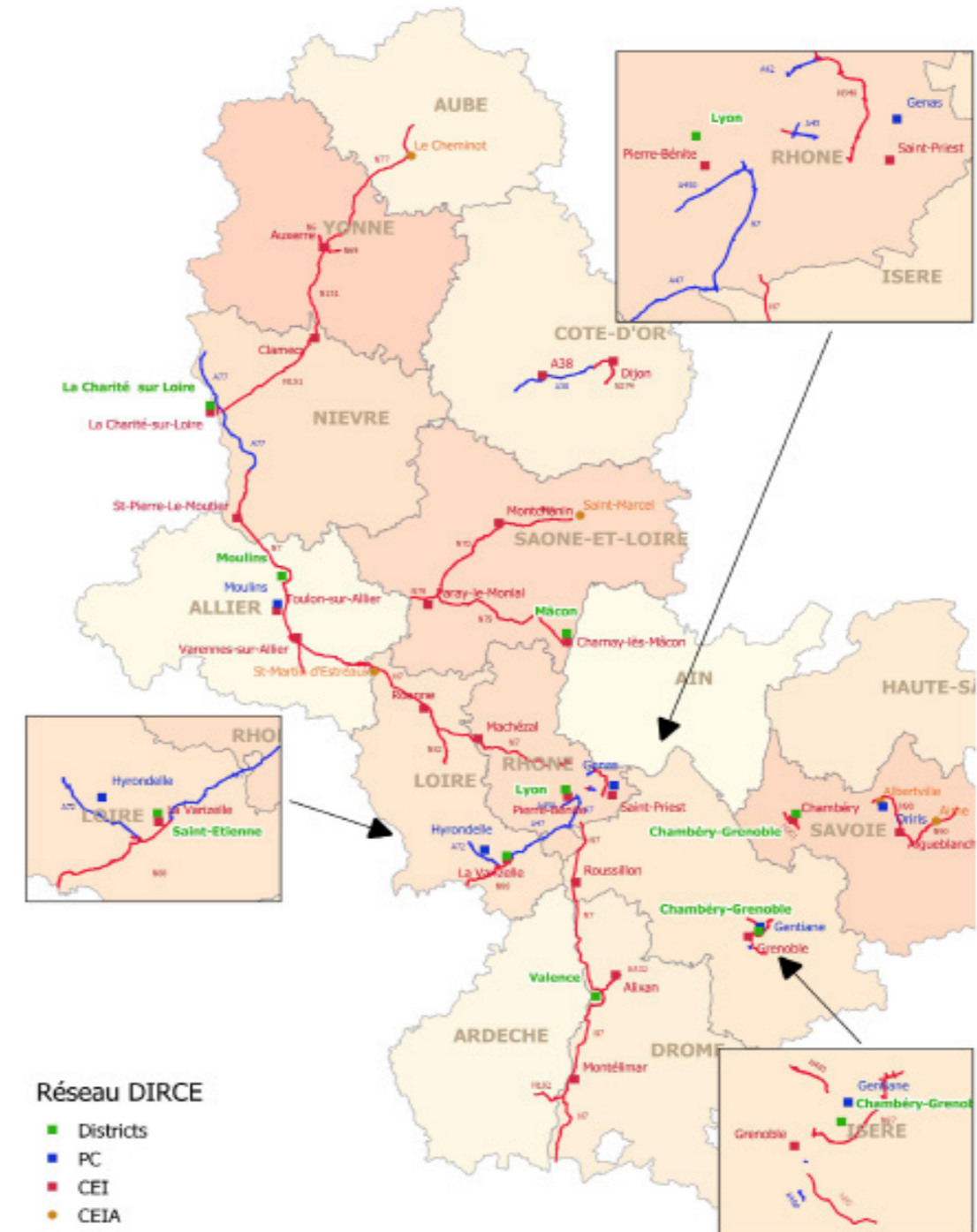
## Les Services d'ingénierie routière

Les SIR réalisent les études et la direction des travaux des opérations de modernisation et de développement du réseau routier. Ils comportent des pôles spécialisés en tunnels (Chambéry) et ouvrages d'art.

## Les services fonctionnels

- Le Service patrimoine et entretien (SPE) pour les politiques d'entretien, le matériel et la gestion du domaine public et la programmation budgétaire ;
- Le Service exploitation et sécurité (SES) pour les politiques d'exploitation et de gestion du trafic, la sécurité des infrastructures, les équipements et systèmes d'exploitation ;
- Une mission pilotage (MP) pour le pilotage, la communication et le développement durable ;
- Un secrétariat général (SG) pour la gestion des ressources humaines, des moyens de fonctionnement et de l'hygiène et la sécurité.

# Le réseau



Direction interdépartementale  
des routes Centre-Est

Immeuble La Villardière - 228, rue Garibaldi - 69446 Lyon Cedex 03

Tél. (33) 04 69 16 62 00

Fax (33) 04 69 16 63 80

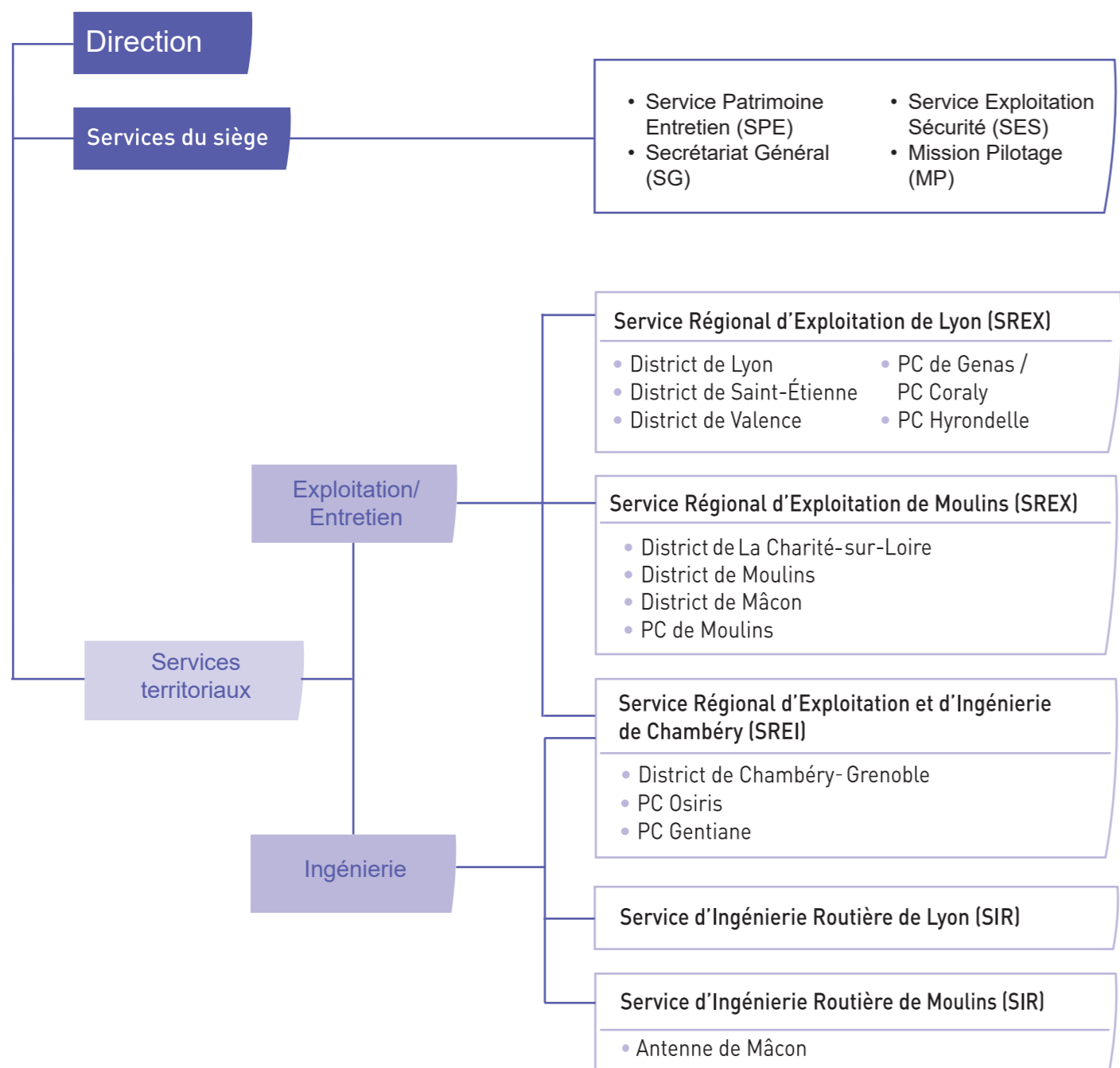


PLUS DE 1 100 KM  
DE ROUTES  
ET D'AUTOROUTES  
NON CONCÉDÉES



La DIR Centre-Est est certifiée ISO 9001: 2015 pour le périmètre exploitation, entretien et modernisation du réseau routier national

# Organigramme



# La Direction interdépartementale des routes Centre-Est

DIR Centre-Est



## Contacts

### Siège

Immeuble La Villardière - 228, rue Garibaldi  
69446 Lyon Cedex - Tél. : 04 69 16 62 00  
dirce@developpement-durable.gouv.fr

Site Internet : [www.dir-centre-est.fr](http://www.dir-centre-est.fr)

### Sites trafic routier

Bison futé : [www.bison-fute.gouv.fr](http://www.bison-fute.gouv.fr) et plus particulièrement :  
Savoie : [www.savoie-route.com](http://www.savoie-route.com)  
Isère : [www.itinisere.fr](http://www.itinisere.fr)  
Lyon : [www.coraly.com](http://www.coraly.com)

### webcams du réseau

[www.webcams-dir.centre-est.developpement-durable.gouv.fr](http://www.webcams-dir.centre-est.developpement-durable.gouv.fr)

DIR CE - Mars 2022

