



RN88

Tranchée couverte de Firminy

Amélioration de la sécurité

PHASE 1 - CRÉATION DES ISSUES DE SECOURS

DIR
CENTRE-EST



Les acteurs

Maîtrise d'ouvrage

L'État représenté par la DIR Centre-Est, SREI de Chambéry

Maîtrise d'œuvre

DIR Centre-Est pôle ouvrages d'art, assistance Ingérop

Coordination Sécurité

Socotec, agence de Saint-Étienne

Travaux

Eiffage TP, agence de Saint-Étienne

Exploitation

DIR Centre-Est, District de Saint-Étienne en liaison avec le PC Hyrondelle

Coût de la première phase

2,5 millions d'euros

Financement

100% État

Durée des travaux

8 mois

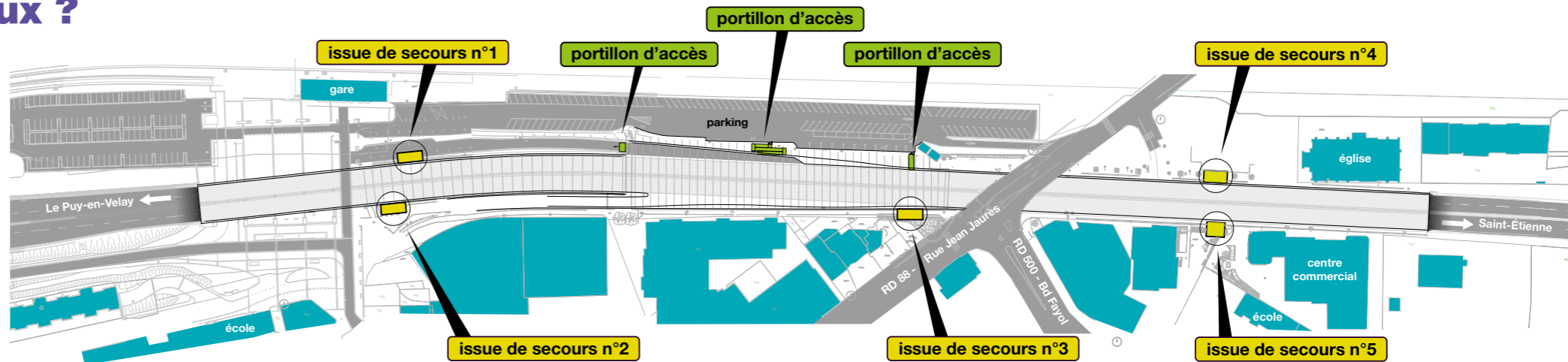
■ Pourquoi les travaux ?

Depuis plus de 10 ans, l'État consacre des moyens financiers importants à la modernisation des tunnels de son réseau routier. Dans le cadre de ce programme, la tranchée couverte de Firminy fait l'objet d'une mise en conformité.

Réalisée en 1975 puis complétée d'une couverture anti-bruit en 1977 et 1978, cette infrastructure longue de 553 mètres comprend 2 voies par sens de circulation séparées par un dispositif de retenue (glissières). En 2005, des aménagements pour la fermeture des bretelles d'entrée et de sortie sous la trémie ont participé à la sécurisation de l'infrastructure.

La réhabilitation engagée aujourd'hui vient renforcer la sécurité des usagers. Dans la première phase, un dispositif d'évacuation est réalisé avec la création de 5 issues de secours, 2 implantées au Nord de la tranchée couverte et 3 au Sud. En cas d'incendie, ces aménagements permettront aux usagers de rejoindre l'extérieur, en limitant la distance à parcourir à pied. Chaque issue est composée d'une niche de sécurité équipée d'un téléphone d'urgence pour donner l'alerte et d'un extincteur pour lutter contre un début d'incendie.

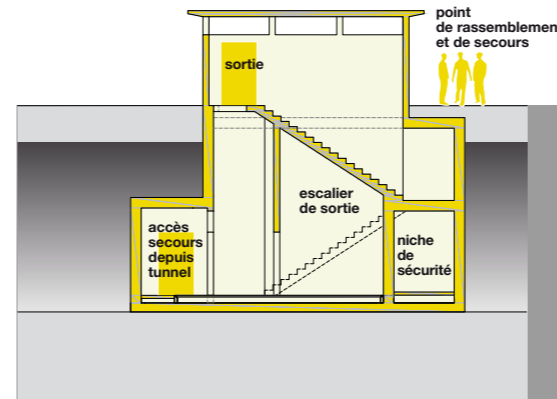
Pendant cette phase, des mesures provisoires d'amélioration de l'éclairage de l'ouvrage seront réalisées avant le remplacement des équipements actuels.



À partir de 2017, une deuxième phase viendra compléter ce dispositif avec la mise en place :

- d'équipements extérieurs de contrôle des accès et de fermeture (feux, barrières) de la tranchée couverte en cas d'incident;
- d'équipements intérieurs de détection automatique d'incidents et de surveillance de l'ouvrage à distance 24h/24.

Une fois rénovée, la tranchée couverte offrira aux usagers de meilleures conditions de sécurité et de confort.



5 issues de secours à construire

Cet aménagement est programmé d'avril à novembre 2014, avec une interruption totale des travaux en octobre pendant la Vogue des Noix. Le mois de novembre sera consacré aux finitions. 4 phases seront nécessaires pour chaque issue :

- **Terrassements** : creusement, blindage, drainage
- **Génie civil** : bétonnage, ouverture tranchée, dalle
- **Équipements des issues** : étanchéité, sécurité, éclairage
- **Aménagements** : des sorties en surface

Les travaux engendreront ponctuellement des nuisances sonores et pourront occasionnellement être réalisés de nuit. Toutes les précautions pour atténuer le bruit seront mises en œuvre et des mesures sonores depuis les zones riveraines seront réalisées avant, pendant et après les travaux.

Infos circulation

Afin d'assurer la sécurité de tous, automobilistes comme personnels de chantier, des modifications temporaires de circulation seront mises en place. La DIR Centre-Est recommande aux usagers de respecter la signalisation et d'aborder le secteur avec une extrême prudence.

Les commerces restent accessibles pendant toute la durée des travaux.

DANS LA TRANCHÉE COUVERTE

- ▶ du mercredi 30 juillet au vendredi 22 août 2014, la voie lente de chaque sens de circulation sera neutralisée en continu (24h/24, semaine et week-end);
- ▶ un sens de circulation pourra être ponctuellement fermé pour une courte durée, avec la mise en place d'un itinéraire de déviation.

EN EXTÉRIEUR ET AUX ABORDS

Afin de permettre l'accès des engins au chantier, des aménagements temporaires de voiries locales seront réalisés ; la circulation sera ainsi modifiée avec un risque de perturbation aux heures de pointe :

- ▶ au niveau du carrefour entre le boulevard Fayol et la rue Jean Jaurès ;
- ▶ à la sortie du parking de la gare.



Un dispositif d'information est mis à votre disposition

www.dir-centre-est.fr

pour consulter les conditions de circulation sur la RN88 durant les travaux et retrouver l'actualité du chantier.

06 20 38 20 31

répondeur téléphonique dédié pour poser vos questions.



Direction Interdépartementale des Routes Centre-Est

Immeuble la Villardière
228, rue Garibaldi
69446 Lyon cedex 03