



PRÉFET DE L'ISÈRE

*Liberté
Égalité
Fraternité*

Chambéry, le 13/11/2020

COMMUNIQUÉ DE PRESSE

Sujet du communiqué

RN85 - Restriction de circulation
pour des travaux de ragréage et de
maintenance électrique dans le tunnel de
Pont de Claix

Direction interdépartementale des routes Centre-Est Service régional d'exploitation et d'ingénierie de Chambéry

Tél : 04 69 16 62 31
Mél : srei-chambery.dirce@developpement-durable.gouv.fr
Mél : pcom.sg.dirce@developpement-durable.gouv.fr

Immeuble La Villardière
228 rue garibaldi
69446 LYON Cedex 03

1/2

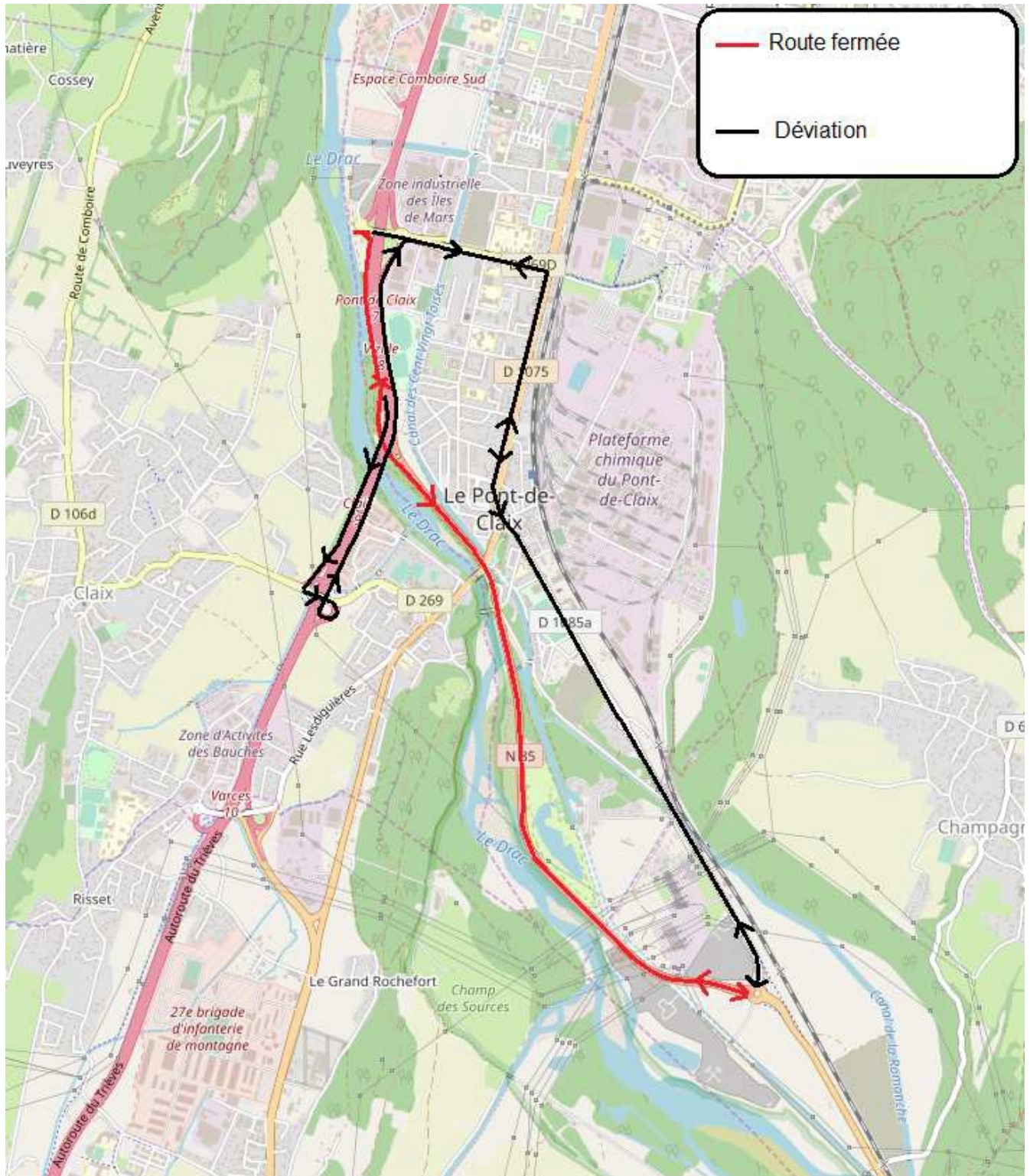


La Direction interdépartementale des Routes Centre-Est vous informe que des travaux de ragréage et de maintenance de l'éclairage dans le tunnel de Pont-de-Claix seront réalisés durant les nuits du mardi 17 au jeudi 19 novembre 2020 de 20h30 à 6h00.

Pour permettre ces travaux, la RN85 sera fermée dans les deux sens de circulation entre la bretelle de sortie de l'A480 à Pont-de-Claix et le giratoire de Champagnier. Des déviations seront mises en place à l'intention des usagers.

Si les conditions météorologiques sont défavorables ou en cas de nécessité technique, ces travaux pourront être reportés la semaine suivante.

Nous vous invitons à la plus grande prudence sur la zone de chantier et vous remercions de votre compréhension.



**Direction interdépartementale
des routes Centre-Est
Service régional d'exploitation et
d'ingénierie de Chambéry**

Tél : 04 69 16 62 31
Mél : srei-chambery.dirce@developpement-durable.gouv.fr
Mél : pcom.sg.dirce@developpement-durable.gouv.fr