



**MINISTÈRE
DE LA TRANSITION
ÉCOLOGIQUE**

*Liberté
Égalité
Fraternité*

Lyon, le 9 octobre 2020

COMMUNIQUÉ DE PRESSE

Sujet du communiqué

Travaux sur la RN 7, Commune de
Roanne du mardi 13 octobre au lundi 2
novembre 2020 inclus

**Direction interdépartementale
des routes Centre-Est
Service régional d'exploitation de
Moulins**

Tél : 04 70 48 18 50
Mél. : Srex-Moulins.Dirce@developpement-durable.gouv.fr
Mél : pcom.sg.dirce@developpement-durable.gouv.fr

Immeuble La Villardière
228 rue garibaldi
69446 LYON Cedex 03

1/2



La Direction interdépartementale des Routes Centre-Est vous informe que du mardi 13 octobre au lundi 2 novembre 2020 inclus, de jour comme de nuit week-ends compris, des travaux de réfection de chaussée, de réfection de joint d'ouvrage sur le pont du canal de Roanne à Digoïn et de forage pour pose de sondes piézométriques vont être réalisés sur la RN7.

- **Dans le sens Paris/Lyon :**

La circulation s'effectuera à double sens à partir de l'échangeur n°66 Roanne-Port jusqu'au pont de la Loire (zone de basculement).

- **Dans le sens Lyon/Paris :**

Un basculement de circulation sera mis en place du pont de la Loire jusqu'à l'échangeur n° 65 (Riorges, Aeroport, Le Scarabée, Boulevard Ouest).

Les bretelles de sortie de l'échangeur n°66 seront fermées à la circulation.

Des déviations seront mis en place :

1-Pour les usagers circulant sur la RN 7, voulant se rendre en direction de Roanne centre, prendre bretelle de sortie de l'échangeur n°65, puis au feu tricolore la RD 300, puis au feu suivant la bretelle d'accès de

l'échangeur n°65 directions « A72-A89 Saint-Etienne-Clermont-Ferrand », au cédez-le-passage prendre tout droit, puis retour par la bretelle de sortie de l'échangeur n°66 (fin de déviation).

2-Pour les usagers circulant sur la RN 7, voulant se rendre en direction de Montceau les Mines-Autun-Charlieu, prendre la bretelle de sortie de l'échangeur n°65 puis au feu tricolore, prendre à droite RD300 puis au giratoire « Avenue du Polygone », puis au feu tricolore « Avenue de la Marne » jusqu'au carrefour RD 482 fin de déviation

Les bretelles d'entrée de l'échangeur n°65 bis seront fermées à la circulation.

Des déviations seront mis en place :

1-Pour les usagers en provenance du centre-ville de Roanne, voulant se rendre en direction de « Moulins-Vichy-Paris-Riorges », prendre la RD 482 en directions de « Montceau les mines-Autun-Charlieu », puis au feu tricolore tout droit, puis au second feu tricolore, prendre à gauche directions « Moulins-Vichy-Paris-Riorges », puis au 3^e feu tricolore prendre tout droit jusqu'au giratoire et prendre la 3^e sortie « Boulevard du Maréchal Joffre » fin de déviation.

2-Pour les usagers en provenance « Montceau les Mines-Autun », voulant se rendre en direction de « Moulins-Vichy-Paris-Riorges », au carrefour Michelin, prendre à droite « Avenue du Polygone », puis au giratoire suivant prendre la 3^e sortie « Boulevard du Maréchal Joffre » fin de déviation.

En cas d'aléas techniques ou météorologiques, les travaux seront reportés à une prochaine date.

Nous vous invitons à la plus grande prudence sur la zone de chantier et vous remercions de votre compréhension.

**Direction interdépartementale
des routes Centre-Est
Service régional d'exploitation de Moulins**

Tél : 04 69 16 62 31
Mél. : Srex-Moulins.Dirce@developpement-durable.gouv.fr
Mél : pcom.sg.dirce@developpement-durable.gouv.fr

Immeuble La Villardière
228 rue Garibaldi
69446 LYON Cedex 03

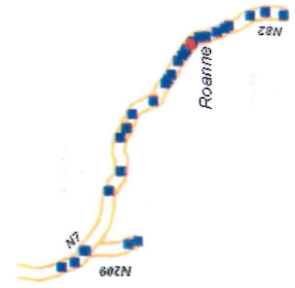
CEI Roanne

**Echangeur
Joffre
42N900730**

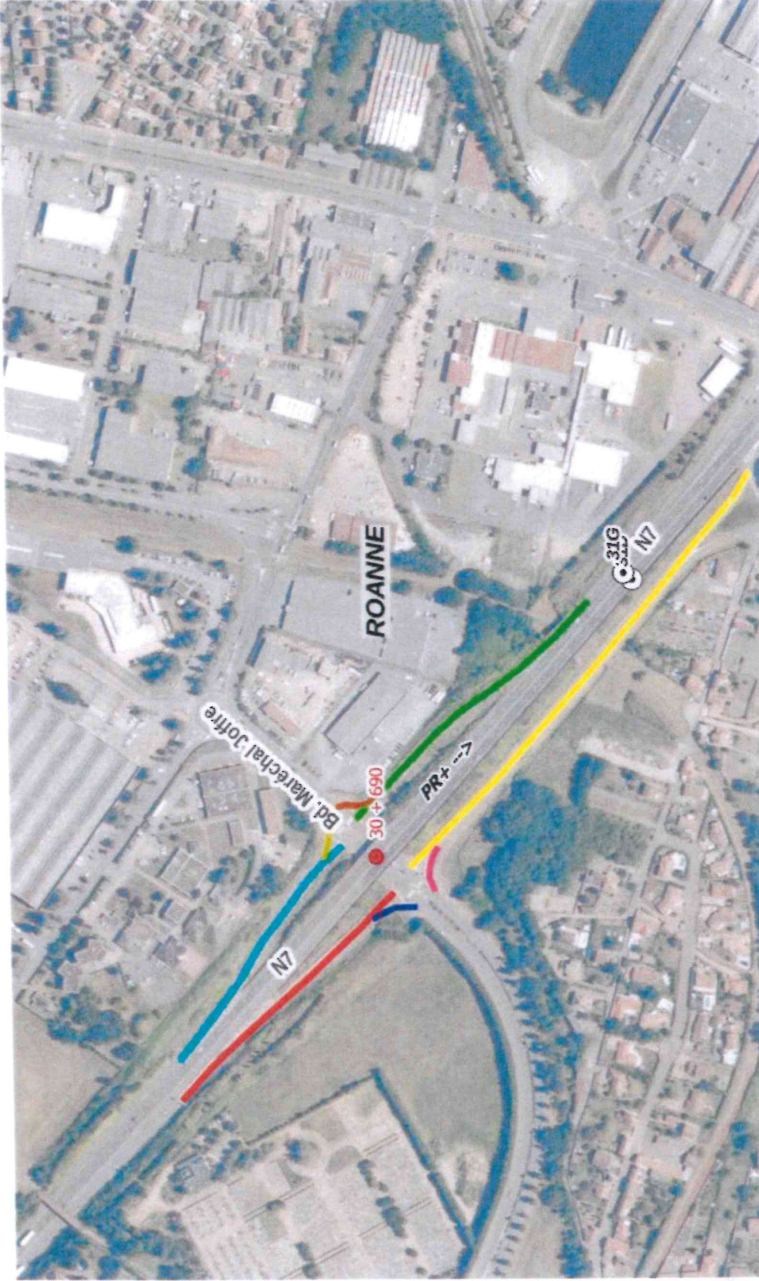
**Sortie N°65
Riorges
Aéroport Le Scarabée**

**Point de Repère
30 + 690**

**OA sur Section Courante
916048**



IGN BDOrtho



Bretelle	Longueur	Axe	PR Axe	Abs Axe	Côté	OA	Gestionnaire	Exploitation/Entretien
N°1	241	N007	30	438	D	Néant	DIRCE	DIRCE
N°2	424	42N900735	1	134	D	916024	DIRCE	DIRCE
N°3	257	N007	30	953	G	916046 - 916047	DIRCE	DIRCE
N°4	220	N007	30	460	G	Néant	DIRCE	DIRCE
N°5	33	42N900730	1	215		Néant	DIRCE	DIRCE
N°6	33	42N900730	2	23		Néant	DIRCE	DIRCE
N°7	33	42N900730	3	231		Néant	DIRCE	DIRCE
N°8	30	42N900730	4	18		Néant	DIRCE	DIRCE



CEI Roanne

Echangeur
Rue Charlieu
42N900735

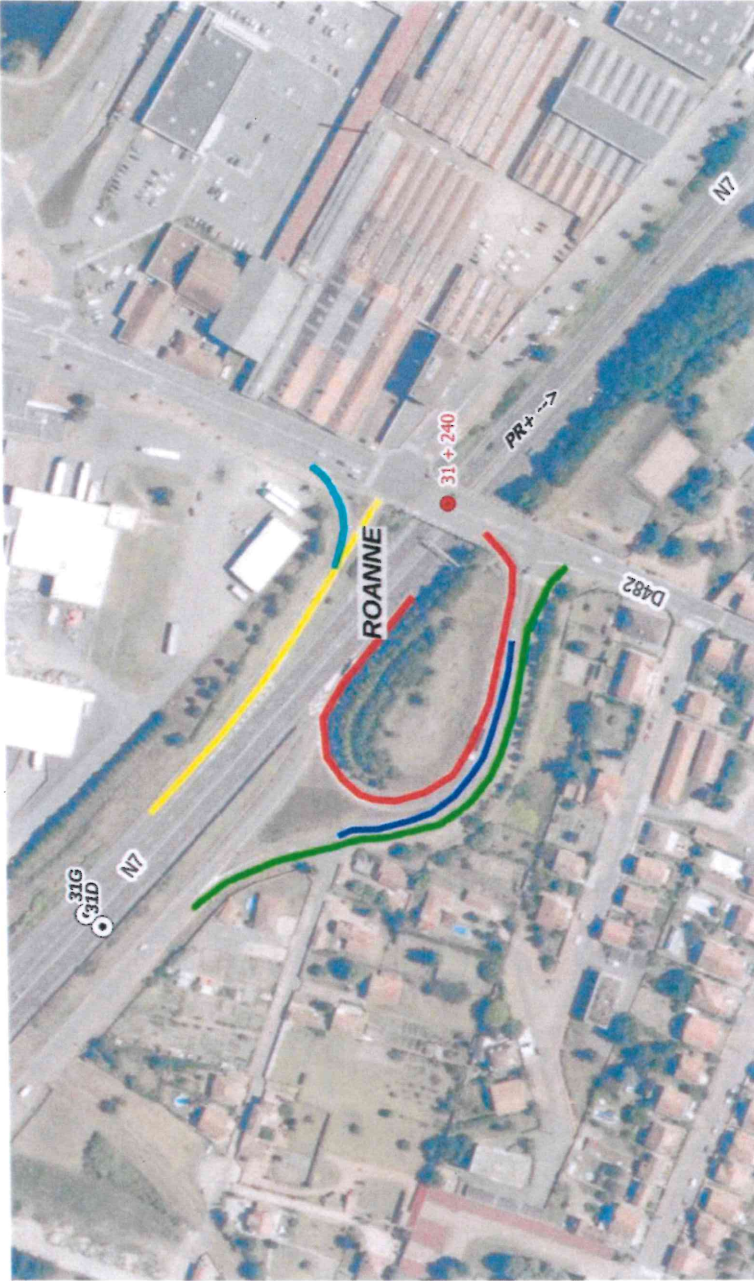
Sortie N°65bis
Roanne

Point de Repère
31 + 240

OA sur Section Courante
Néant



IGN BDOortho



Bretelle	Longueur	Axe	PR Axe	Abs Axe	Côté	OA	Gestionnaire	Exploitation/Entretien
N°1	263	N007	31	198	D	Néant	DIRCE	DIRCE
N°2	173	N007	31	47	G	Néant	DIRCE	DIRCE
N°3	580	42N900730	2	325		Néant	DIRCE	DIRCE
N°4	43	42N900735	2	25		Néant	DIRCE	DIRCE
N°5	200	42N900735	1	54		Néant	DIRCE	DIRCE



N°2 et N°4 FERMIERS

CEI Roanne

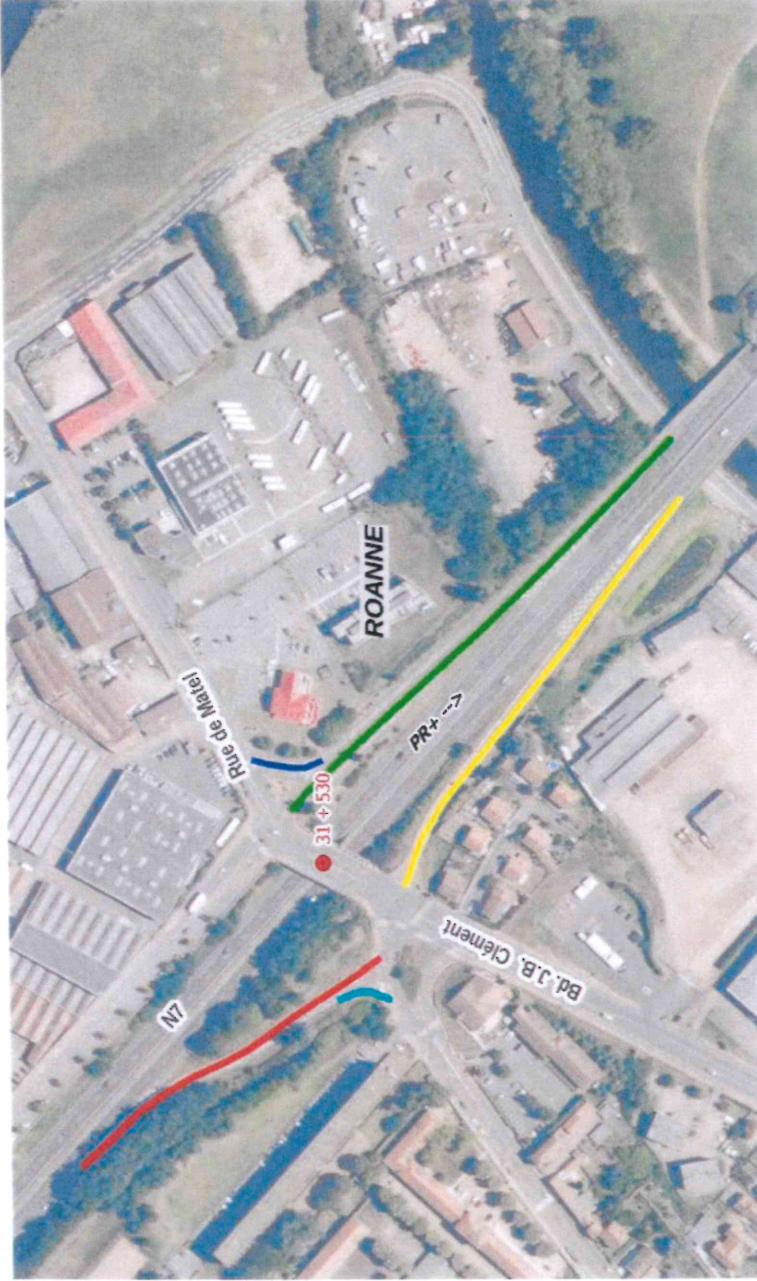
Echangeur
J.B. Clément
42N900740

Sortie N° 66
Roanne

Point de Repère
31 + 530

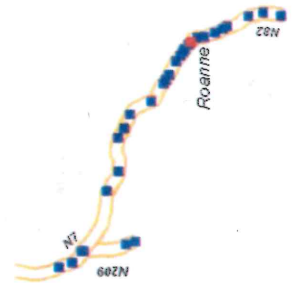
OA sur Section Courante
Néant

IGN BOrtho



N° 3 + N° 5 FERTÉES

Bretelle	Longueur	Axe	PR Axe	Abs Axe	Côté	OA	Gestionnaire	Exploitation/Entretien
N° 1	192	N007	31	322	D	Néant	DIRCE	DIRCE
N° 2	235	N007	31	772	D	Néant	DIRCE	DIRCE
N° 3	264	N007	31	790	G	Néant	DIRCE	DIRCE
N° 4	27	42N900740	1	165		Néant	DIRCE	DIRCE
N° 5	33	42N900740	3	240		Néant	DIRCE	DIRCE



En voiture 1,3 km, 2 min

Google Maps Roanne, 42300 à Roanne, 42300



Données cartographiques ©2020 100 m

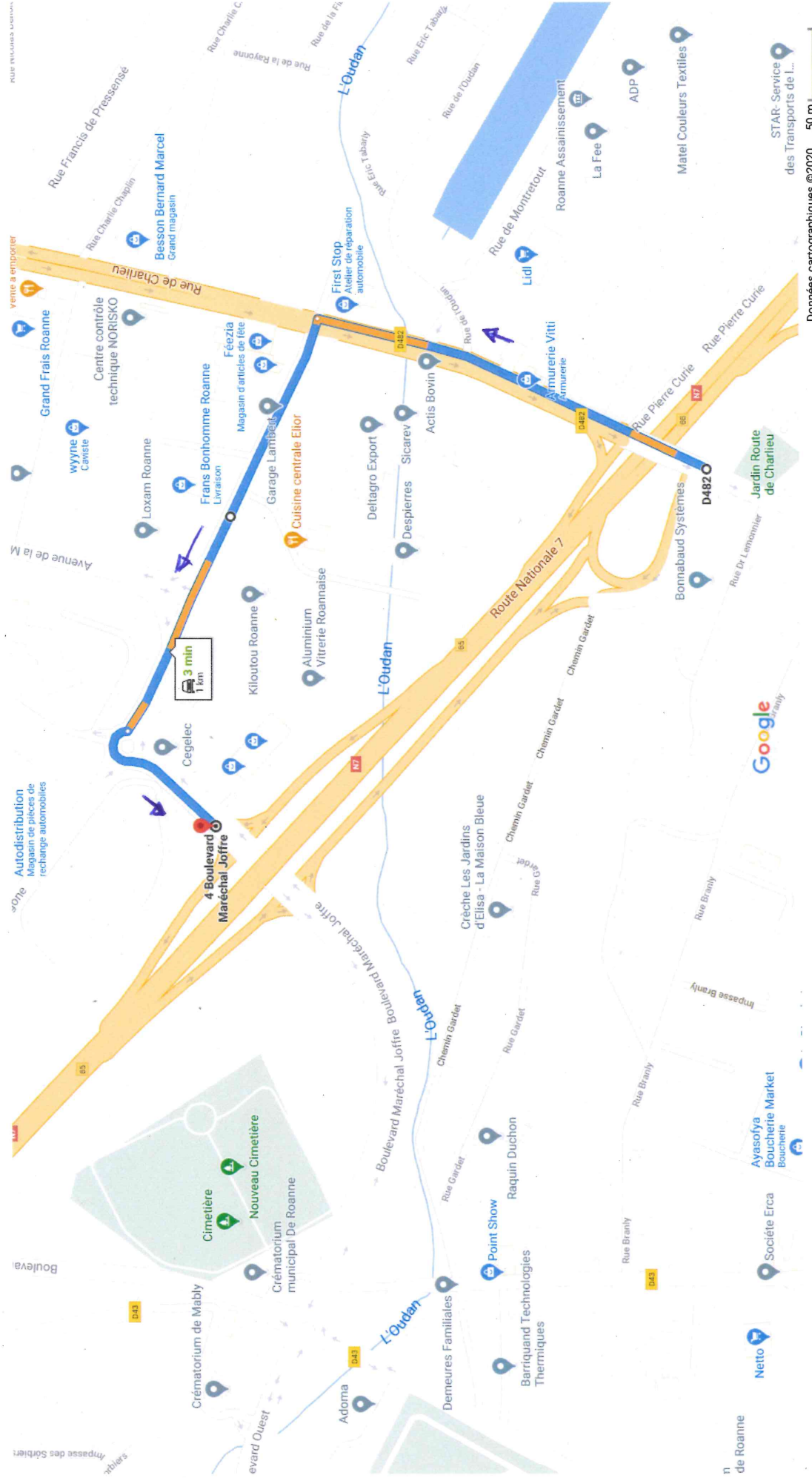
DEVIATION ROANNE

2 min

via N7

Google Maps D482, 42300 Roanne à 4 Boulevard Maréchal Joffre, 42300 Roanne

En voiture 1,0 km, 3 min



via Rue de Charlieu/D482 et Avenue du Polygone 3 min 1,0 km

Données cartographiques ©2020 50 m

DEVIATION DIRECTION MONTCEAUX

En voiture 1,1 km, 2 min

Google Maps Roanne, 42300 à Roanne, 42300



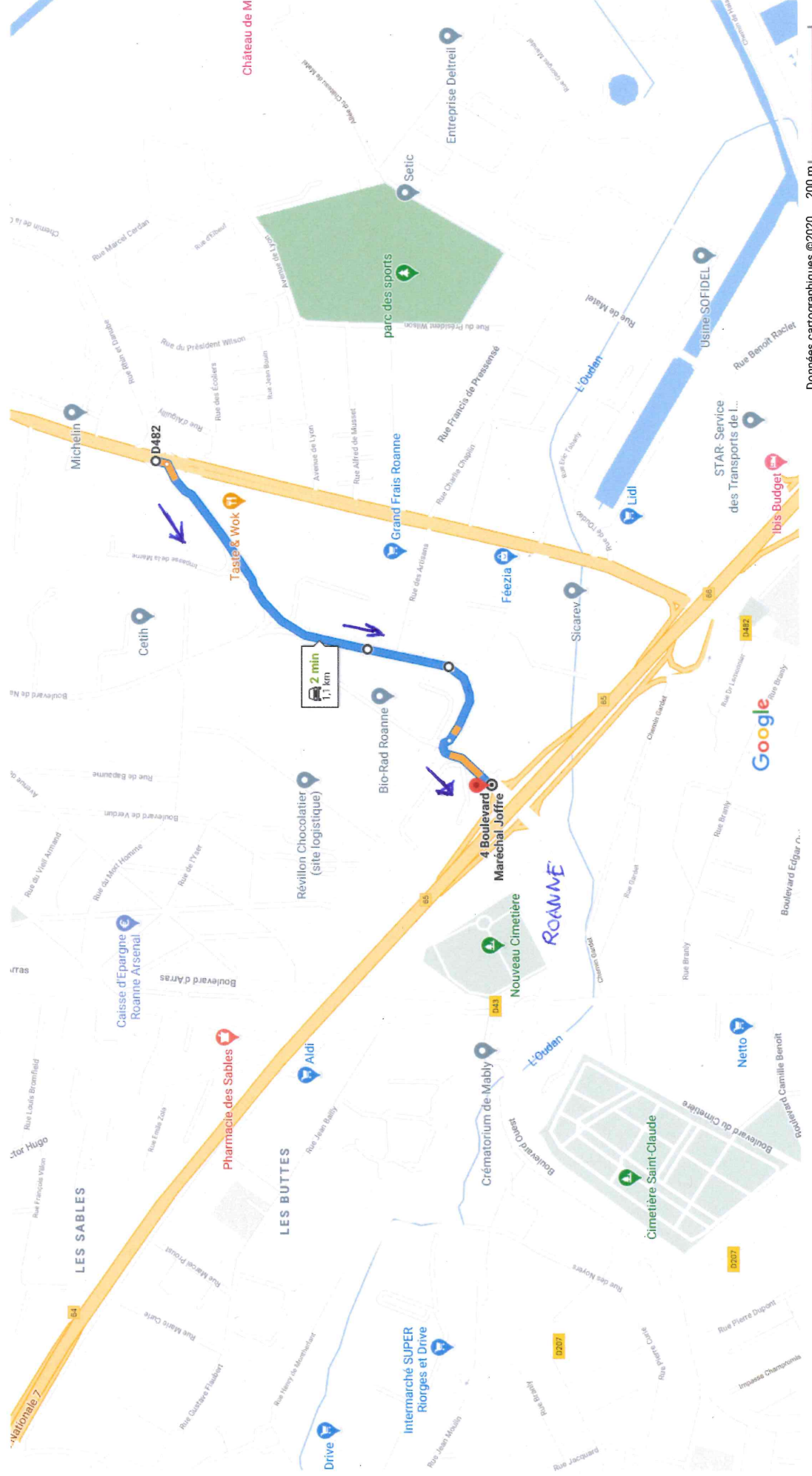
Données cartographiques ©2020 100 m

via Avenue de la Marne **2 min**
 Le plus rapide, malgré un trafic assez dense que d'habitude 1,1 km

DEZIA
MONTCEAU LES MINES

Google Maps D482, 42300 Roanne à 4 Boulevard Maréchal Joffre, 42300 Roanne

En voiture 1,1 km, 2 min



via Avenue de la Marne

2 min sans circulation

2 min

1,1 km

Données cartographiques ©2020

200 m