

DOSSIER DE PRESSE

Minéralisation du Terre-plein Central de l'A47

Mars 2017





MINISTÈRE DE L'ENVIRONNEMENT, DE L'ÉNERGIE
ET DE LA MER

Direction Interdépartementale des Routes
Centre-Est

Service d'Ingénierie Routière de Lyon

Lyon, le 26 mars 2017

COMMUNIQUE DE PRESSE

Minéralisation du terre-plein central de l'A47

À partir du 3 avril 2017 à fin août 2017, la Direction Interdépartementale des Routes Centre-Est va achever la minéralisation du terre-plein central de l'A47 engagée au printemps 2016. Les travaux permettent d'élargir la bande d'arrêt d'urgence, afin d'améliorer la sécurité et le confort des usagers et de limiter les perturbations en cas d'accident.

Les travaux se dérouleront **dans deux zones distinctes** :

- du PR 13+670 au PR 16+330, de la Madeleine au tunnel de Rive de Gier ;
- du PR 21+180 au PR 22+760, entre le virage de Corbeyre et la Grand-Croix.

Les travaux s'effectueront de nuit, du lundi au vendredi inclus. Pour des raisons de sécurité, **la vitesse sera limitée à 70 km/h** dans les deux sens de circulation. De nuit, dans le sens Saint-Étienne vers Lyon (et occasionnellement dans le sens Lyon vers Saint-Étienne), **une seule voie de circulation sera maintenue**. Un **radar chantier contrôlera la vitesse de jour comme de nuit**.

Des fermetures de l'A47 sont à prévoir :

- les nuits du **03 au 07 avril et du 10 au 13 avril 2017**, dans le sens Lyon vers Saint-Étienne
- les nuits du **18 au 20 avril 2017**, dans le sens Saint-Étienne vers Lyon
- des nuits en juin et en juillet, dans les deux sens

Une déviation sera mise en place par la RD88 au niveau des communes de La Grand-Croix, Lorette et Rive-de-Gier.

La Direction Interdépartementale des Routes Centre-Est invite les usagers à la plus grande **prudence sur les zones de chantier** et les remercie pour leur compréhension.

Contacts presse :

Nicolas COSSOUL, Chef de projet – DIR Centre-Est : 04 69 16 63 20

Béatrice COCQUEL, Responsable du pôle communication - DIR Centre-Est : 04 69 16 62 14

SOMMAIRE

1. LE PROJET DE MINÉRALISATION DU TERRE-PLEIN CENTRAL L'A47

- a. UNE ROUTE ANCIENNE ET TRÈS FRÉQUENTÉE
- b. DES TRAVAUX POUR AMÉLIORER LA SÉCURITÉ
- c. DEUX ANS DE CHANTIER
- d. FINANCEMENT DES TRAVAUX

2. LES TRAVAUX EN 2017

- c
- a. UNE CIRCULATION RESTREINTE DURANT LES TRAVAUX
- b. CHRONOLOGIE DU CHANTIER
- c. UNE DÉVIATION MISE EN PLACE LORS DES FERMETURES DE L'A47
- d. PEU DE NUISANCES POUR LES RIVERAINS
- e. L'ACCENT MIS SUR LA SÉCURITÉ DES AGENTS AUX ABORDS DES CHANTIERS

1. LE PROJET DE MINÉRALISATION DU TERRE-PLEIN CENTRAL L'A47

a. UN ROUTE ANCIENNE ET TRÈS FRÉQUENTÉE

L'A47 relie Givors / Chasse-sur-Rhône (69) à Saint-Chamond (42) sur 29 kilomètres.

Sur l'ensemble de son itinéraire, l'A47 compte un trafic de plus de 70 000 TMJA (Trafic Moyen Journalier Annuel), avec environ 12 % de Poids Lourds. Elle dessert une vallée très urbanisée occasionnant ainsi d'importants flux de circulation, à toutes périodes de l'année et heures de la journée.

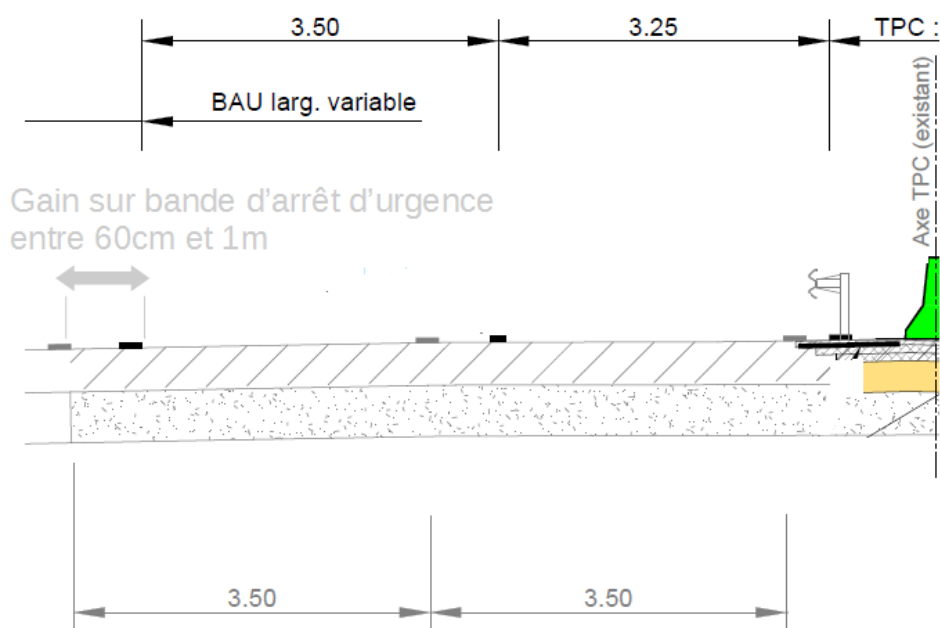
De conception ancienne, l'A47 a un parcours relativement sinueux et des bandes d'arrêt d'urgence étroites ou inexistantes

b. DES TRAVAUX POUR AMÉLIORER LA SÉCURITÉ

Dans le cadre de son programme d'amélioration d'itinéraire A47/RN88, la DIR Centre-Est a étudié la minéralisation du terre-plein central qui permettra d'**augmenter la largeur des bandes d'arrêt d'urgence par réduction de la largeur du terre-plein central**.

Avec pour objectifs :

- **d'améliorer la sécurité**, pour les usagers et les agents d'exploitation ;
- **de limiter les perturbations** en cas d'accident ;
- **d'améliorer le confort des usagers** ;
- **de rénover le système de collecte des eaux pluviales** en terre plein-central.



Les travaux consistent à :

- enlever les glissières métalliques existantes,
- remplacer les canalisations existantes,
- créer une structure de chaussée,
- réaliser une glissière béton (DBA),
- refaire le marquage de la signalisation horizontale.

La DIR Centre-Est assure la maîtrise d'ouvrage et la maîtrise d'œuvre. Le groupement **COLAS (mandataire) / AXIMUM** a été retenu pour la réalisation des travaux.

c. DEUX ANS DE CHANTIER

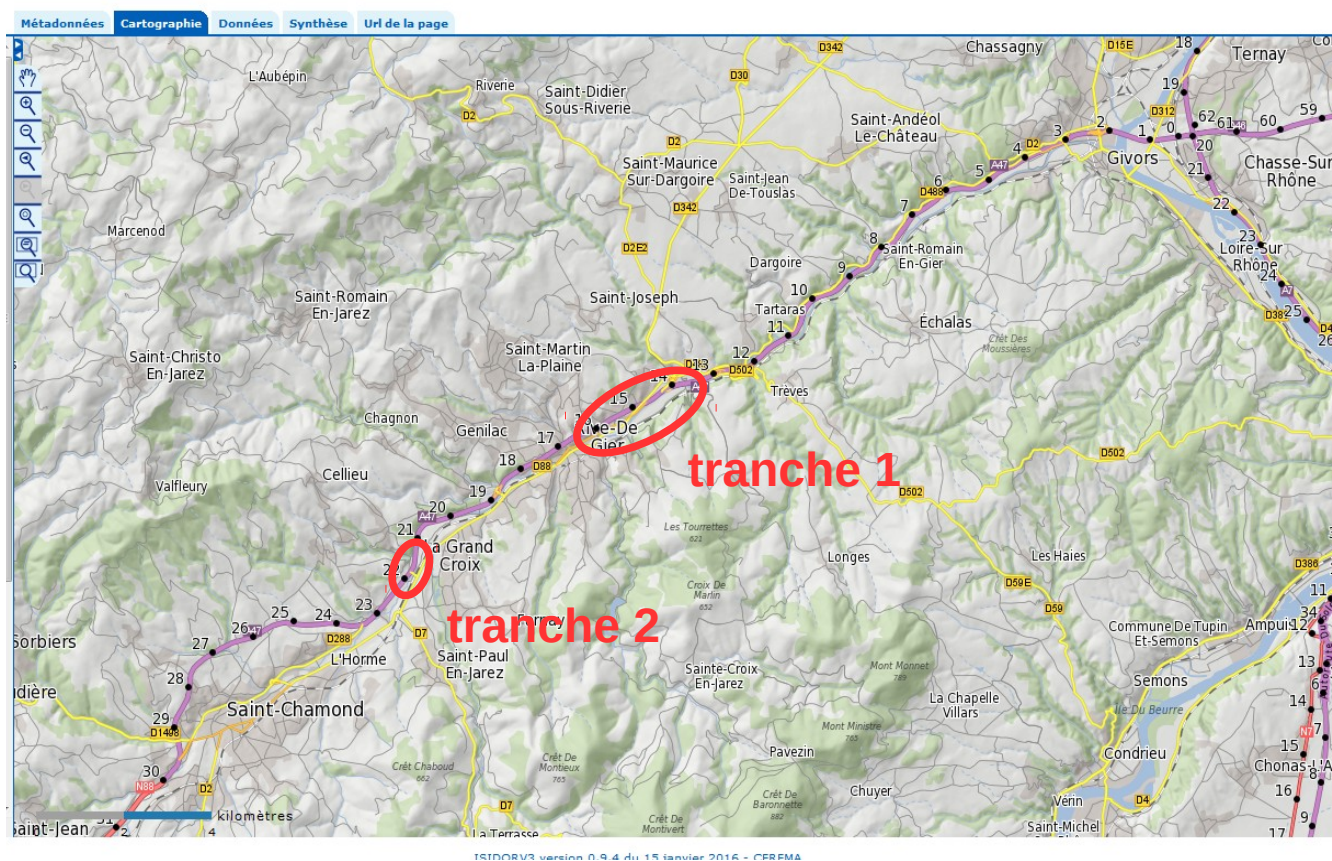
Une première tranche de travaux a été réalisée d'avril à août 2016 :

-du PR 17+100 au PR 20+330, entre le viaduc de Rive-de-Giers et le virage de Corbeyre.

En 2017, les travaux seront réalisés en deux tranches distinctes :

-du PR 13+670 au PR 16+330, de la Madeleine au tunnel de Rive de Gier (tranche 1) ;

-du PR 21+180 au PR 22+760, entre le virage de Corbeyre et la Grand-Croix (tranche 2).



d. FINANCEMENT DES TRAVAUX

Montant total de l'opération : 6,4 M€ :

- En 2016 : 2,9 M€
- En 2017 : 3,5 M€

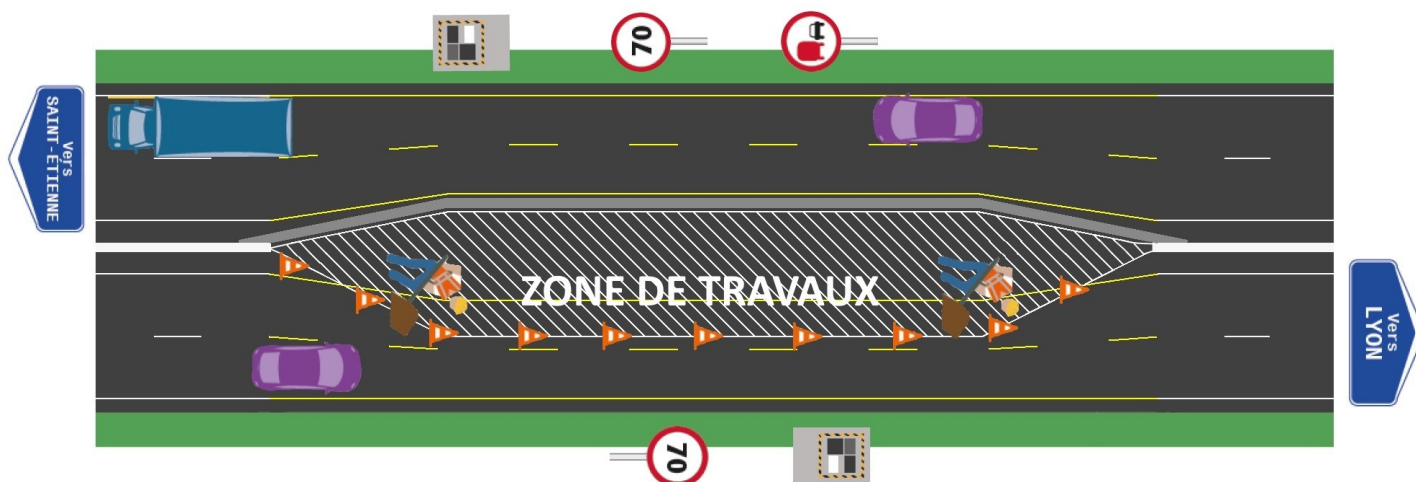
2. LES TRAVAUX en 2017

a. UNE CIRCULATION RESTREINTE DURANT LES TRAVAUX

Les travaux des deux sections se dérouleront **entre avril et août 2017**. Ils s'effectueront de nuit, du lundi au vendredi inclus, de 20h30 à 5h30 le lendemain. **Pendant toute la durée des travaux, de jour comme de nuit, la vitesse sera limitée à 70 km/h** dans les deux sens de circulation et contrôlée, par un radar chantier dans les deux sens, afin de garantir la sécurité des personnels et des usagers.

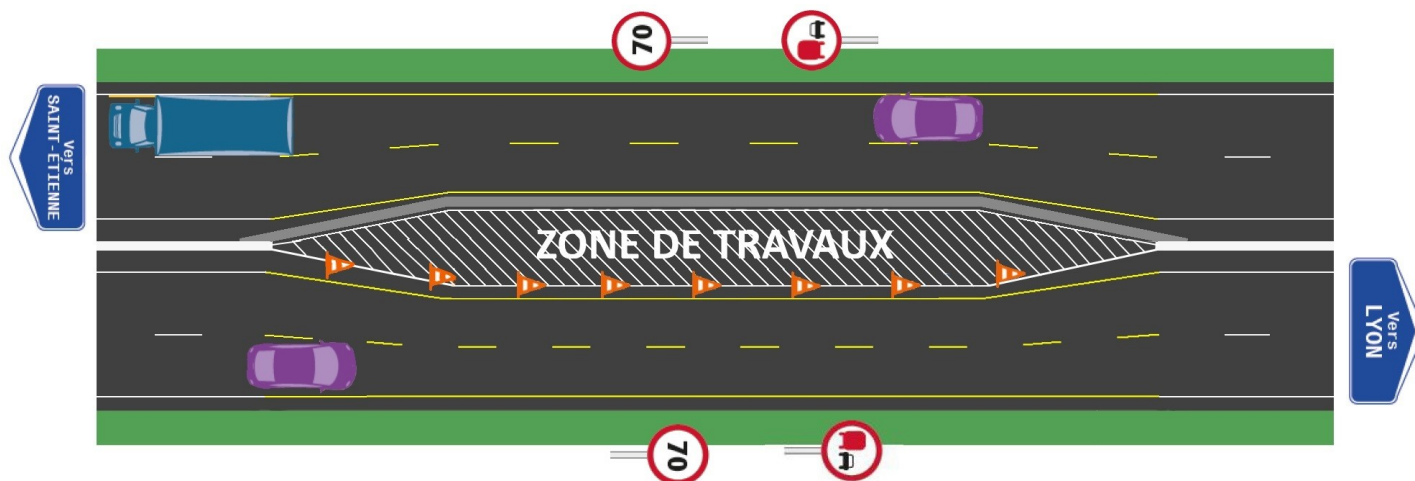
Balisage de nuit

Dans le sens Saint-Étienne vers Lyon, une seule voie de circulation sera maintenue pour permettre aux agents de travailler.



Balisage de jour

La circulation sera ré-ouverte à 2x2 voies, dans le sens Saint-Étienne vers Lyon.



b. CHRONOLOGIE DU CHANTIER

TRANCHE1 :

- Mise en place de la signalisation du chantier et sciage de la chaussée sous fermeture de l'A47 :
 - les nuits du **3 au 7 avril 2017** et du **10 au 13 avril 2017** dans le **sens Lyon vers Saint-Étienne**
 - Les nuits du **18 au 20 avril 2017**, dans le **sens Saint-Étienne vers Lyon**
- à partir du **21 avril 2017** : circulation en journée à 2x2 voies sous signalisation de chantier au niveau de la tranche 1 de 5h30 à 20h30 et circulation de nuit avec neutralisation de la voie rapide dans le sens Saint-Étienne vers Lyon au niveau de la tranche 1 de 20h30 à 5h30.
- Des nuits de fermetures de l'A47 seront nécessaires fin juin 2017 (dates précises à caler selon l'avancement du chantier) pour la réalisation du marquage définitif.

TRANCHE 2 :

- à partir de **fin juin 2017** : circulation en journée à 2x2 voies sous signalisation de chantier de 5h30 à 20h30 et circulation de nuit avec neutralisation de la voie rapide dans le sens Saint-Étienne de 20h30 à 5h30.
- Des nuits de fermetures de l'A47 seront nécessaires en août (dates précises à caler selon l'avancement du chantier) pour la réalisation du marquage définitif.

c. UNE DÉVIATION MISE EN PLACE LORS DES FERMETURES DE L'A47

Lors des fermetures de l'A47, le trafic sera dévié par la RD88 au niveau des communes de La Grand Croix, Lorette et Rive de Gier. Les deux bretelles d'autoroute du Sardon et de Grand Croix seront également fermées.

d. PEU DE NUISANCES POUR LES RIVERAINS

Durant la première phase d'exploitation, le sciage de la chaussée, va engendrer des nuisances sonores modérées (du 3 au 7 avril et du 10 au 13 avril 2017). Il y aura peu de nuisances supplémentaires aux abords du chantier. De plus, s'agissant d'un chantier réalisé à l'avancement, les nuisances se déplacent tout au long de la durée des travaux.

e. L'ACCENT MIS SUR LA SÉCURITÉ DES AGENTS AUX ABORDS DES CHANTIERS

La Direction Interdépartementale des Routes Centre-Est appelle les automobilistes à

redoubler de vigilance aux abords des chantiers routiers.

44 % des conducteurs dépassent de plus de 20 km/h la vitesse limite autorisée aux abords des chantiers.

20 % des conducteurs ne respectent pas les distances de sécurité.

Aux abords des chantiers, il convient de ralentir et respecter la vitesse limite autorisée dans cette zone. Il est important de garder une distance de sécurité à tout instant sur la route et de rester concentré pour pouvoir anticiper les dangers liés aux travaux et aux autres automobilistes.



Contacts presse :

Nicolas COSSOUL, Chef de projet – DIR Centre-Est : 04 69 16 63 20

Béatrice COCQUEL, Responsable du pôle communication - DIR Centre-Est : 04 69 16 62 14